

1730
ROZPORZĄDZENIE Nr 97
Wojewody Warmińsko-Mazurskiego
z dnia 31 lipca 2009 roku

w sprawie zmiany granic Obszaru Chronionego Krajobrazu Wzgórz Dybowskich.

Na podstawie art. 23 ust. 2 ustawy z dnia 16 kwietnia 2004 r. o ochronie przyrody (Dz. U. Nr 92, poz. 880 z późn. zm.¹⁾) zarządza się, co następuje:

§ 1. W rozporządzeniu Nr 21 Wojewody Warmińsko-Mazurskiego z dnia 14 kwietnia 2003 r. w sprawie wprowadzenia obszarów chronionego krajobrazu na terenie województwa warmińsko-mazurskiego (Dz. Urz. Woj. Warm-Maz. Nr 52, poz. 725²⁾) wprowadza się następującą zmianę:

§ 1 ust. 1 pkt 64 rozporządzenia otrzymuje brzmienie:

„64) Obszar Chronionego Krajobrazu Wzgórz Dybowskich zwany dalej „Obszarem” o powierzchni 10.708,0 ha, położony w województwie warmińsko-mazurskim, w powiecie elckim na terenie gminy Prostki oraz w powiecie piskim na terenie gminy Biała Piska.”.

§ 2. W rozporządzeniu Nr 134 Wojewody Warmińsko-Mazurskiego z dnia 12 listopada 2008 r. w sprawie Obszaru Chronionego Krajobrazu Wzgórz Dybowskich (Dz. Urz. Woj. Warm-Maz. Nr 178, poz. 2616) wprowadza się następujące zmiany:

1) § 1 rozporządzenia otrzymuje brzmienie:

„§ 1. Obszar Chronionego Krajobrazu Wzgórz Dybowskich zwany dalej „Obszarem” o powierzchni 10.708,0 ha, położony w województwie warmińsko-mazurskim, w powiecie elckim na terenie gminy Prostki oraz w powiecie piskim na terenie gminy Biała Piska.”;

2) załącznik Nr 1 do rozporządzenia otrzymuje brzmienie określone w załączniku Nr 1 do niniejszego rozporządzenia;

3) załącznik Nr 2 do rozporządzenia otrzymuje brzmienie określone w załączniku Nr 2 do niniejszego rozporządzenia.

§ 3. Rozporządzenie wchodzi w życie po upływie 14 dni od dnia ogłoszenia w Dzienniku Urzędowym Województwa Warmińsko-Mazurskiego.

Wojewoda
wz.
Jan Maścianica
Wicewojewoda

¹ Zmiany wymienionej ustawy zostały ogłoszone w Dz. U. z 2005 r. Nr 113, poz. 954 i Nr 130, poz. 1087, z 2007 r. Nr 75, poz. 493, Nr 176, poz. 1238 i Nr 181, poz. 1286, z 2008 r. Nr 154, poz. 958, Nr 199, poz. 1227 i Nr 201, poz. 1237 oraz z 2009 r. Nr 18, poz. 97.

² zmiany wymienionego rozporządzenia zostały ogłoszone w Dz. Urz. Woj. Warm-Maz. Nr 178, poz. 2616.

Załącznik
do rozporządzenia Nr 97
Wojewody Warmińsko-Mazurskiego
z dnia 31 lipca 2009 roku

Załącznik Nr 1

Opis przebiegu granicy Obszaru Chronionego Krajobrazu Wzgórz Dybowskich.

Początek opisu granicy stanowi punkt w rejonie leśniczówki Karpiny, gdzie do drogi Dmusy-Drygały dochodzi droga z m. Myszki. Od tego miejsca 1 km droga w kierunku południowo-wschodnim, gdzie granica skręca w kierunku północnym najpierw drogą a potem skrajem kompleksu leśnego do wsi Pogorzelska Wielka i drogi wojewódzkiej Elk-Biała Piska. 1 km odcinek tej drogi i skręca wzdłuż rzeki Świątek. Dalej za liniami energetycznymi SN skręca wzdłuż cieku wodnego w kierunku północno-wschodnim do skrzyżowania z drogą do wsi Monety (odcinek ten jest granicą z OChK Jeziora Orzyskie). Następnie wzdłuż tej drogi w kierunku południowym do drogi do wsi Rakowo Małe, dalej skrajem lasu do styku z drogą Rakowo Małe - Różyńsk Wielki. Stąd drogą przez Jebramki do wsi Różyńsk Wielki, do miejsca skrzyżowania z drogą Różyńsk Wielki-Dmusy-Biała Piska. Wzdłuż tej drogi w kierunku wschodnim północnym skrajem lasu do styku z drogą leśną. Około 100 m wzdłuż drogi w kierunku północno-zachodnim do styku z południową granicą działki o nr ewid. 83/68 i styku z działką leśną o nr ewid. 123; wzdłuż zachodniej granicy konturu leśnego na działce o nr geod. 83/68 do styku z działką o nr ewid. 83/67 i drogą o nr geod. 81. Następnie skręca w kierunku zachodnim granicą nieużytku do styku z działką o nr geod. 68/3. Wzdłuż wschodniej granicy tej działki do styku z drogą o nr geod. 82. Wzdłuż tej drogi w kierunku zachodnim do styku z drogą o nr geod. 53; dalej 100 m tą drogą w kierunku północnym i skręca w kierunku wschodnim omijając wieś Różyńsk Wielki do miejsca styku z drogą wojewódzką Różyńsk Wielki-Taczki; Wzdłuż tej drogi w kierunku północno-wschodnim do styku z drogą Taczki-Nowaki. Następnie tą drogą (nr ewid. 41) w kierunku północnym do styku działek o nr ewid. 9/4 (obręb Różyńsk Wielki) i działki o nr ewid. 38/1 (obręb Nowaki). Następnie wzdłuż wschodniej granicy działki o nr geod.

38/1 do styku z działką o nr geod. 38/2. Dalej północnym skrajem działki 38/2. Następnie skręca w kierunku zachodnim północnym skrajem działek o nr ewid. 9/6, 9/7 i 9/9 do styku z drogą Olszewo-Różyńsk Wielki. Dalej w kierunku południowym wzdłuż tej drogi do styku z działką o nr geod. 10. Omija działki o nr geod. 10 i 12 wzdłuż wschodniej granicy działki o nr geod. 9/8 do styku z drogą (dz. nr 22) wzdłuż tej drogi w kierunku zachodnim do styku z drogą oznacz. nr geod. 26/2. Następnie skręca w tą drogę w kierunku południowym; wzdłuż tej drogi do styku z północno-zachodnim krańcem działki o nr geod. 9/3. Omija działki o nr geod. 9/3, 28 i 30 do styku działki o nr geod. 30 z drogą powiatową Różyńsk Wielki-Taczki. Wzdłuż tej drogi do styku z drogą Taczki-Ciernie-Dybowo; Wzdłuż tej drogi w kierunku południowym do wsi Guty Różyńskie i wsi Wojtele. Dalej skręca w kierunku północno-wschodnim wzdłuż drogi Prostki-Biała Piska do wsi Marchewki i do skrzyżowania z drogą gminną do wsi Długochorzele. Następnie wzdłuż tej drogi do wsi Sokółki. Przed tą wsią skręca w kierunku południowym w drogę polną do skrzyżowania z drogą Prostki-Biała Piska. Następnie skręca w kierunku południowym do wsi Gorczyce do styku z granicą administracyjną województwa. Dalej wzdłuż tej granicy administracyjnej w kierunku południowo-zachodnim do styku drogą polną prowadzącą do wsi Skarżyn. Następnie wzdłuż drogi Skarżyn - Myślik, omijając zabudowę wsi Skarżyn - do Myślik. Z tej wsi skręca w kierunku południowym obejmując od wschodu, południa i zachodu kompleks leśny do ponownego styku z drogą Prostki-Biała Piska. Następnie wzdłuż tej drogi w kierunku zachodnim do wsi Kożuchy Małe. Dalej zachodnim skrajem kompleksu leśnego przez las drogą Konopki - Kruszewo i dalej zachodnim i wschodnim skrajem kompleksu leśnego za leśniczówkę Karpiny - do punktu początkowego granicy.”

Załącznik Nr 2



Obszar Chronionego Krajobrazu Wzgórz Dybowskich sekcja 1



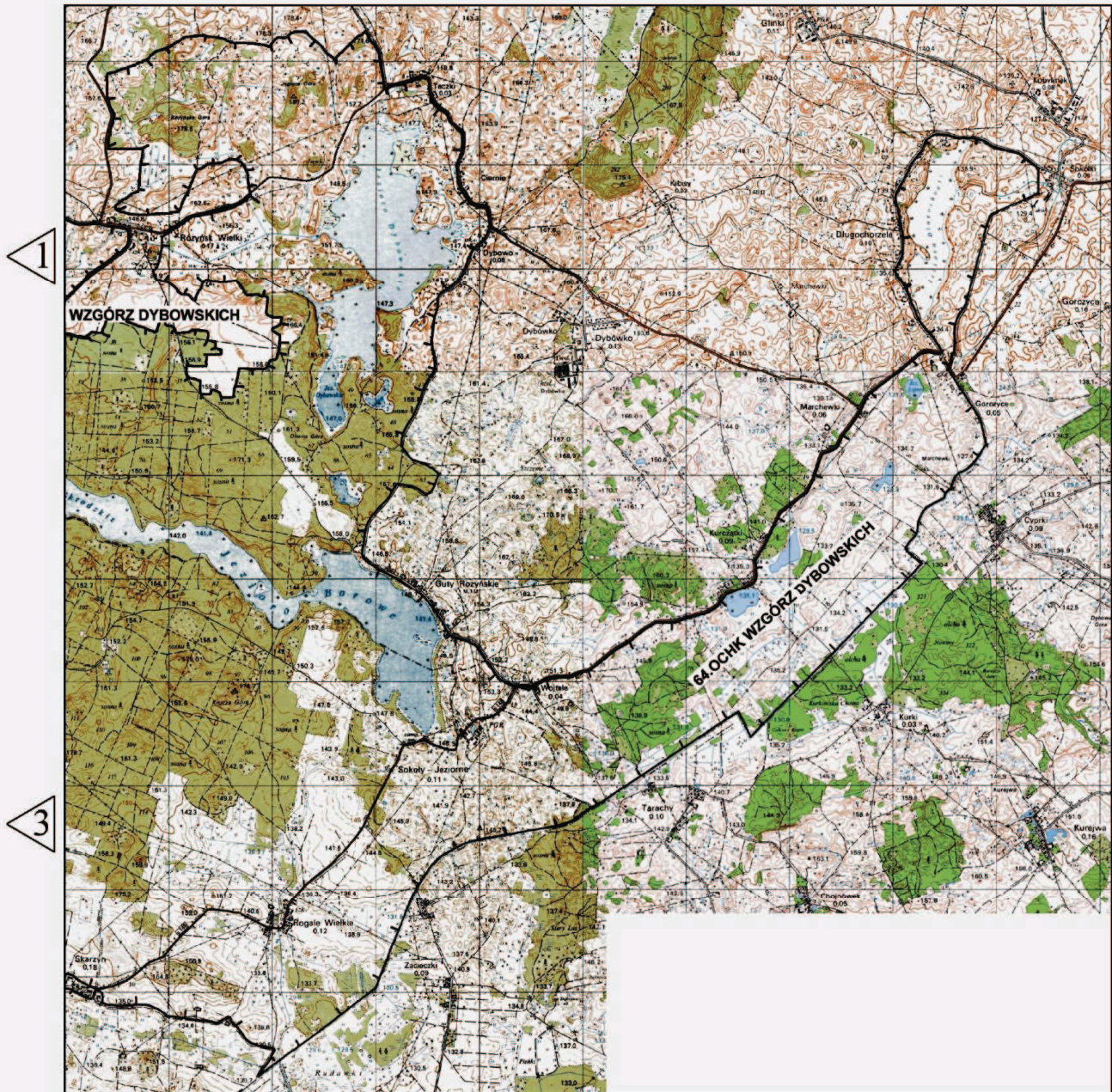
— granice Obszaru Chronionego Krajobrazu

2

3



Obszar Chronionego Krajobrazu Wzgórz Dybowskich sekcja 2



— granice Obszaru Chronionego Krajobrazu



Obszar Chronionego Krajobrazu Wzgórz Dybowskich sekcja 3

1



2

— granice Obszaru Chronionego Krajobrazu

1731

ROZPORZĄDZENIE Nr 98 Wojewody Warmińsko-Mazurskiego z dnia 31 lipca 2009 roku

w sprawie ustanowienia zespołu przyrodniczo-krajobrazowego „Las Słupnicki”.

Na podstawie art. 44 ust. 1 i 2 ustawy z dnia 16 kwietnia 2004 r. o ochronie przyrody (Dz. U. Nr 92, poz. 880 z późn. zm.¹) zarządza się, co następuje:

§ 1. 1. Ustanawia się zespół przyrodniczo-krajobrazowy o nazwie „Las Słupnicki” o powierzchni 1,37 ha położony na terenie gminy Biskupiec Pomorski na południe od miejscowości Słupnica, w oddziale 10 g obrębu Łąkorz Nadleśnictwa Jamy, zwany dalej zespołem przyrodniczo-krajobrazowym.

2. Granice zespołu przyrodniczo-krajobrazowego określa mapa sytuacyjna, stanowiąca załącznik do rozporządzenia.

§ 2. Szczególnym celem ochrony zespołu przyrodniczo-krajobrazowego jest zachowanie walorów przyrodniczych i krajobrazowych kompleksu leśnego położonego nad rzeką Młynówką osłaniającego późnośredniowieczne grodzisko.

§ 3. Na obszarze zespołu przyrodniczo-krajobrazowego zabrania się:

- 1) niszczenia, uszkodzenia lub przekształcania obszaru;
- 2) wykonywania prac ziemnych trwale zniekształcających rzeźbę terenu, z wyjątkiem prac związanych z zabezpieczeniem przeciwsztormowym lub przeciwpowodziowym albo budową, odbudową, utrzymaniem, remontem lub naprawą urządzeń wodnych;
- 3) uszkodzenia i zanieczyszczenia gleby;
- 4) dokonywania zmian stosunków wodnych, jeżeli zmiany te nie służą ochronie przyrody albo racjonalnej gospodarce rolnej, leśnej, wodnej lub rybackiej;
- 5) likwidowania, zasypywania i przekształcania naturalnych zbiorników wodnych, starorzeczy oraz obszarów wodno-błotnych;
- 6) wylewania gnojowicy, z wyjątkiem nawożenia użytkowanych gruntów rolnych;
- 7) zmiany sposobu użytkowania ziemi;